



## Sylabus

Interprofesjonalnego Kursu 95h Laktacyjny MasterClass





## Sylabus

# Interprofesjonalnego Kursu 95h Laktacyjny MasterClass

Fundacja „SPECJALIŚCI DZIECIOM”

Praktyka Lekarska Agnieszka Browarska LekarskimOkiem

Wpisaną do rejestru podmiotów prowadzących kształcenie podyplomowe lekarzy i lekarzy dentyków przez Dolnośląską Izbę Lekarską w dniu 25.08.2022 r.



[95HLMC.LEKARSKIMOKIEM.PL](http://95HLMC.LEKARSKIMOKIEM.PL)



# Informacje ogólne.

## Nazwa kursu:

Interprofesjonalny 95h kurs on-line Laktacyjny MasterClass  
przygotowujący do egzaminu na IBCLC

## Czas trwania:

95\* godzin zegarowych  
W tym 5h z komunikacji i 2h z Kodeksu WHO.



## Forma prowadzenia zajęć:

Zajęcia odbywają się on-line w formie nagrań video.

## Język:

Polski



\*lub więcej



## Adresaci kursu:

- Osoby, które chcą ubiegać się o tytuł Międzynarodowego Dyplomowanego Konsultanta Laktacyjnego (IBCLC), niezależnie od posiadanego wykształcenia medycznego lub niemedycznego.
- Specjaliści, tacy jak lekarze, lekarze dentyści, położne, pielęgniarki, doradcy laktacyjni, fizjoterapeuci, logopedzi, neurologopedzi, dietetycy, farmaceuci, którzy pragną poszerzyć swoją wiedzę i umiejętności w zakresie laktacji.
- Osoby zawodowo wspierające matki i dzieci, które chcą wzbogacić swój warsztat o najnowszą wiedzę w zgodzie z międzynarodowymi standardami.
- Dyrektorzy placówek medycznych, menedżerowie ochrony zdrowia oraz decydenci państwowi, którzy chcą lepiej rozumieć i wdrażać programy wspierające karmienie piersią na poziomie lokalnym i krajowym.
- Wszyscy, dla których wsparcie laktacyjne i wiedza o rozwoju dziecka są ważnym elementem pracy zawodowej lub misji życiowej.

## Kadra:

Kurs prowadzony przez wykwalifikowanych specjalistów IBCLC oraz ekspertów z zakresu fizjologii laktacji, farmakologii, psychologii, fizjoterapii, neurologopedii, dietetyki i wsparcia okołoporodowego oraz prawa:

lek. Agnieszka Browarska IBCLC

lek. Aleksandra Gładyś - Jakubczak

lek. Katarzyna Pyrkosz

dr n. o kul. fiz. Agnieszka Ptak

dr n. praw. Anna Koronkiewicz Wiórek

mgr Agata Brojanowska - Aleksandrowicz

mgr farm. Karolina Morze

mgr Marcelina Żóttowska

mgr Anna Marek

mgr Jagoda Giemzowska

mgr Dorota Blumczyńska

mgr Helena Niemeczek

Gościnnie:

lek. Anna Piekarz IBCLC

mgr Aleksandra Czerwonka IBCLC

mgr Aleksandra Krzysztofik IBCLC

Justyna Orzeł

Katarzyna Romaniczuk



## Celem kursu :

Jest kompleksowe przygotowanie uczestników do egzaminu na Międzynarodowego Dyplomowanego Konsultanta Laktacyjnego IBCLC poprzez:

- Przekazanie wiedzy z zakresu fizjologii i patologii laktacji.
- Rozwinięcie umiejętności praktycznych w ocenie efektywności karmienia piersią i wsparciu laktacyjnym.
- Przygotowanie uczestników do pracy z różnymi grupami pacjentów, w tym wcześniakami, dziećmi z wadami wrodzonymi, matkami z chorobami przewlekłymi i ostrymi.
- Uświadomienie znaczenia psychologicznych i społeczno-kulturowych aspektów karmienia piersią.
- Kształtowanie kompetencji komunikacyjnych oraz umiejętności pracy z pacjentami i ich rodzinami.
- Przygotowanie do radzenia sobie w trudnych sytuacjach klinicznych związanych z laktacją.
- Edukacja w zakresie etyki pracy Międzynarodowego Dyplomowanego Konsultanta Laktacyjnego.

Odbycie kursu nie jest gwarantem uzyskania pozytywnego wyniku na egzaminie dla IBCLC organizowanym przez IBLCE.

Przed przystąpieniem do egzaminu na IBCLC zaleca się najpierw przystąpienie do egzaminu próbnego organizowanego przez IBLCE.

# Wymagania wstępne.

1. Wykształcenie średnie.

2. Pełnoletność.

3. Wszyscy przyszli konsultanci IBCLC muszą spełnić wymagania edukacyjne, aby móc przystąpić do egzaminu IBCLC:

- Edukacja w zakresie nauk o zdrowiu
  - Ukończone 14 kursów z zakresu nauk o zdrowiu LUB
  - Jako uznany specjalista opieki zdrowotnej IBLCE (zgodnie z prawem danego kraju).
- Edukacja dotycząca laktacji
  - 95 godzin edukacji laktacyjnej, w tym pięć godzin skupionych na umiejętnościach komunikacyjnych i dwie godziny skupione na omówieniu kodeksu WHO.

Ponadto wszyscy kandydaci muszą przestrzegać Kodeksu postępowania zawodowego konsultantów IBCLC.

Istnieją jednak trzy ścieżki, z których kandydaci mogą wybierać, aby spełnić wymagania Lactation Specific Clinical Practice.

Przed przystąpieniem do Interprofesjonalnego kursu on-line 95h Laktacyjny MasterClass należy zapoznać się z powyższymi materiałami przygotowanymi przez IBLCE i wybrać ścieżkę zgodnie z wytycznymi.

- Informacje o ścieżkach:

<https://ibclc-commission.org/choosing-a-pathway-to-the-ibclc/>

**4. pkt 3 nie dotyczy Kursantów, którzy nie planują podejść do egzaminu.**

# Treści programowe.

## BLOK I Fizjologia laktacji

1. Praktyki związane z porodem.
2. Rozwój i budowa anatomiczna piersi.
3. Regulacja laktacji i produkcja mleka.
4. Skład mleka kobiecego.
5. Relakcja i indukcja laktacji.
6. Przeciwwskazania do karmienia piersią.
7. Sen a karmienie.
8. Rozszerzanie diety.
9. Dieta mamy.
10. Długie karmienie piersią.
11. Odstawienie od piersi.

lek. Agnieszka Browarska IBCLC  
mgr Marcelina Żółtowska  
mgr Agata Brojanowska- Aleksandrowicz  
mgr Helena Niemczek

ok. 19 godzin

## BLOK II Wsparcie laktacji

1. Rozwój i budowa piersi.
2. Regulacja laktacji.
3. Skład mleka kobiecego.
4. Relakcja i indukcja laktacji.
5. Przeciwwskazania do karmienia piersią.
6. Sen a karmienie.
7. Rozszerzanie diety.
8. Dieta mamy.
9. Długie karmienie piersią.

lek. Agnieszka Browarska IBCLC  
mgr Marcelina Żółtowska  
dr n. o kul. fiz. Agnieszka Prak  
mgr Agata Brojanowska - Aleksandrowicz

ok. 16 godzin

## BLOK III Trudne sytuacje kliniczne

1. Identyfikacja sieci wsparcia.
2. Kontakt skóra do skóry.
3. Pozycjonowanie przy karmieniu.
4. Ocena efektywności karmienia.
5. Badanie matki.
6. Badanie dziecka.
7. Zbieranie i przechowywanie mleka.
8. Sprzęty laktacyjne.

lek. Agnieszka Browarska IBCLC  
mgr Marcelina Żółtowska  
mgr Jagoda Giemzowska  
lek. Katarzyna Pyrkosz

ok. 13,5 godzin

## BLOK IV Matka

1. Niepłodność i zdrowie gruczołu piersiowego.
2. Zdrowie matki po porodzie: wyzwania w karmieniu piersią przy powikłaniach kardiologicznych, neurologicznych i okołoporodowych.
3. Wpływ porodu na stan kobiety.
4. Choroby ostre i przewlekłe.

mgr Anna Marek  
mgr farm. Karolina Morze

ok. 7 godzin

## BLOK V Dziecko

1. Wcześnie i hipotrofik.
2. Hipoglikemia.
3. Żółtaczka.
4. Wady wrodzone.
5. Choroby metaboliczne.
6. Choroby zakaźne.
7. Choroby ostre.
8. Skóra dziecka.
9. Zmiany patologiczne w obrębie twarzoczaszki.

lek. Agnieszka Browarska IBCLC  
lek. Aleksandra Gladyś - Jakubczak  
mgr Marcelina Żółtowska

ok. 13,5 godzin

## BLOK VI Psychologiczny aspekt karmienia i rozwoju

1. Wejście w rodzicielstwo.
2. Styl życia w rodzinie.
3. Zdrowie i relacja mamy i dziecka.

mgr Dorota Blumczyńska

ok. 5 godzin





# Treści programowe.

## BLOK VII Edukacja i Komunikacja

1. Podstawy komunikacji.
2. Komunikacja werbalna.
3. Komunikacja niewerbalna.
4. Komunikacja międzykulturowa.

mgr Agata Brojanowska - Aleksandrowicz

ok. 5 godzin

## BLOK VIII Farmakologia i Toksykologia

1. Wpływ leków na laktację.
2. Leki stosowane okołoporodowo.
3. Galaktogogi i leki hamujące laktację.
4. Zioła i suplementy diety.
5. Używki a karmienie piersią.
6. Zabiegi i badania diagnostyczne u matki w trakcie laktacji.
7. Nowotwory u mamy a karmienie piersią.
8. Pytania i odpowiedzi.

mgr farm. Karolina Morze

ok. 9 godzin

## BLOK IX Świadomość kulturowa

1. Historia karmienia piersią.
2. Zagadnienia etyczne i prawne.
3. Badania naukowe.
4. Banki mleka.
5. Porada Laktacyjna.

lek. Agnieszka Browarska IBCLC  
mgr farm. Karolina Morze  
dr n praw. Anna Koronkiewicz- Wiórek  
mgr Agata Brojanowska - Aleksandrowicz

ok. 12 godzin

## Bonus - niespodzianka



5 nagrań:

- Dobre rady od IBCLC.
- Chusty i nosidła.
- Masaż Shantala.
- Rozmowa z mamą bliźniaków.
- Komunikacja z pacjentami LGBTQ+



## Wiedza:

- a. Uczestnik rozumie fizjologię laktacji, w tym mechanizmy produkcji i regulacji mleka.
- b. Potrafi opisać skład mleka kobiecego i jego znaczenie dla zdrowia dziecka oraz matki.
- c. Zna najczęstsze problemy laktacyjne i ich rozwiązania, w tym relaktację i indukcję laktacji.
- d. Ma wiedzę na temat przeciwwskazań do karmienia piersią oraz sposobów radzenia sobie w sytuacjach klinicznych (np. choroby matki, wcześniactwo).
- e. Zna wpływ czynników psychologicznych, społecznych i kulturowych na karmienie piersią i budowanie więzi w diadzie matka-dziecko.
- f. Rozumie zasady bezpiecznego stosowania leków, galaktogogów oraz suplementów w okresie karmienia.
- g. Zna podstawy prawne i etyczne związane z laktacją oraz rolę zdrowia publicznego w promowaniu karmienia piersią.



## Umiejętności:

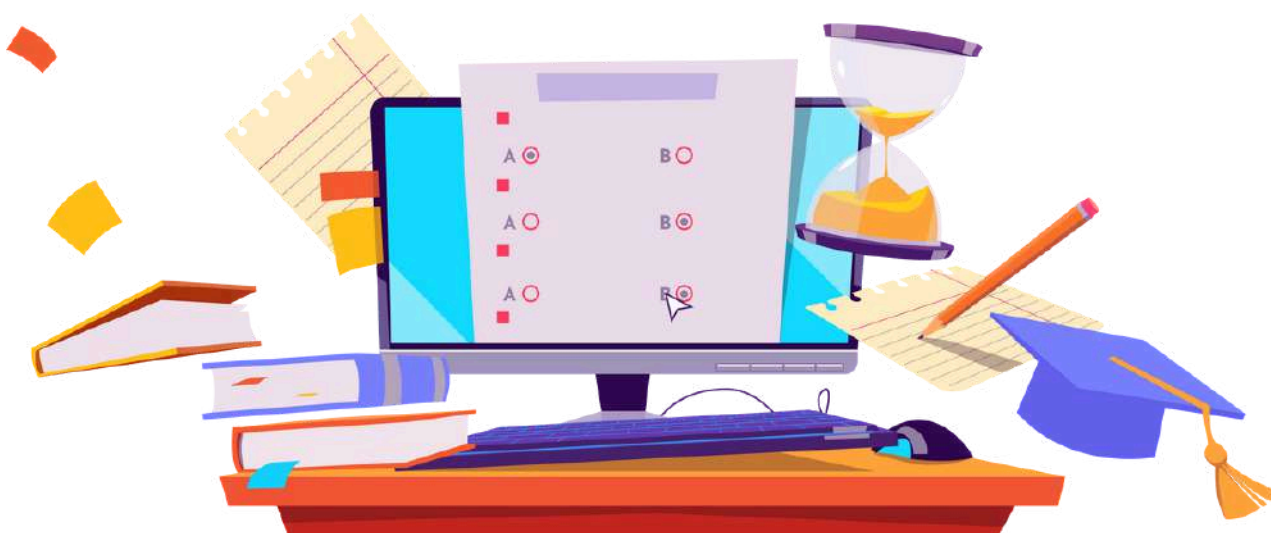
- a. Prawidłowo ocenia efektywność karmienia piersią na podstawie badania dziecka i matki.
- b. Potrafi doradzić matce w zakresie pozycji do karmienia, użycia sprzętu laktacyjnego oraz przechowywania mleka.
- c. Umie prowadzić konsultację laktacyjną, uwzględniając aspekty komunikacji międzykulturowej i empatycznego słuchania.
- d. Rozwiązuje problemy związane z trudnościami w karmieniu, w tym zapaleniami piersi, odrzuceniem piersi przez dziecko czy niedostatecznymi przyrostami masy ciała u niemowląt.
- e. Potrafi zidentyfikować i zmotywować matkę do korzystania z dostępnych sieci wsparcia laktacyjnego.
- f. Opracowuje strategie karmienia w przypadku szczególnych wyzwań, takich jak bliźniaki, wcześniaki, dzieci z wadami wrodzonymi czy matki z chorobami przewlekłymi.
- g. Wspiera matki w długoterminowym karmieniu piersią oraz w procesie odstawiania dziecka od piersi.
- h. Przeprowadzić ocenę efektywności karmienia oraz badanie dziecka i matki pod kątem wspierania laktacji.
- i. Dobierać i stosować sprzęt laktacyjny oraz zalecać odpowiednie metody wspomagające karmienie.
- j. Prowadzić interwencje w przypadku trudnych sytuacji klinicznych.

## Kompetencje społeczne:

- a. Uczestnik buduje relację opartą na zaufaniu i empatii z matką oraz jej rodziną.
- b. Rozumie potrzeby emocjonalne matki i dziecka w kontekście karmienia piersią i rodzicielstwa.
- c. Jest świadomy różnorodności kulturowej i potrafi dostosować swoje podejście do indywidualnych potrzeb pacjentów.
- d. Współpracuje z zespołem interdyscyplinarnym, integrując różne perspektywy w celu zapewnienia najlepszej opieki.
- e. Działa zgodnie z zasadami etyki zawodowej i standardami międzynarodowymi.
- f. Promuje karmienie piersią jako element zdrowia publicznego i budowania więzi rodzinnych.

Quizy po każdym z dziewięciu bloków szkoleniowych.

Egzamin końcowy dostępny na platformie kursowej, do którego kursant otrzyma dostęp po zakończeniu całego panelu kursowego.



# Nakład pracy kursanta.

Odstąpienie całego kursu – 100%

Praca własna z materiałami dydaktycznymi.

Indywidualne spotkanie mentorskie z lek. Agnieszka Browarska IBCLC, w trakcie którego omówiona zostanie praca własna kursanta/ki.

# Kryteria oceny.

Udział w zajęciach - 100% frekwencji.

Rozwiązanie 9 Quizów dostępnych na platformie kursowej.

## Literatura podstawowa.

1. The Breastfeeding Atlas 7th Edition Barbara Wilson-Clay and Kay Hoover
2. Comprehensive Lactation Consultant Exam Review 5th Edition by Linda J. Smith

## Literatura uzupełniająca.

1. Breastfeeding Answers: A Guide for Helping Families Hardcover - May 1, 2020 by Nancy Mohrbacher
2. Counseling the Nursing Mother: A Lactation Consultant's Guide: A Lactation Consultant's Guide 7th Edition by Judith Lauwers, Anna Swisher
3. ABM protocol



Regulaminu oraz polityka prywatności i COOKIES dostępne są na stronie: [lekarskimokiem.pl](http://lekarskimokiem.pl)

Dokonując zakupu kursu 95h Laktacyjny MasterClass kupujący jest zobowiązany do zapoznania się z nimi i ich akceptacji.

## REGULAMIN SKLEPU

Regulamin sklepu internetowego: [sklep.lekarskimokiem.pl](http://sklep.lekarskimokiem.pl) §1  
Najważniejsze informacje 1. Nowy Regulamin sklepu obowiązuje od:  
14.11.2023 rok 2. Aby uzyskać wgląd do [...]

[SKLEP LEKARSKIMOKIEM /](#)

## REGULAMIN SZKOLEŃ

Regulamin szkoleń stacjonarnych i szkoleń on- line Niniejszy regulamin („Regulamin”) określa zasady realizacji szkoleń stacjonarnych i szkoleń on-line organizowanych [...]

[SKLEP LEKARSKIMOKIEM /](#)

## POLITYKA PRYWATNOŚCI I COOKIES

Wszelkie materiały zamieszczone na stronie internetowej [lekarskimokiem.pl](http://lekarskimokiem.pl) (teksty, zdjęcia, opisy itp.) podlegają ochronie prawnej na podstawie przepisów Ustawy z dnia [...]

[SKLEP LEKARSKIMOKIEM /](#)

